

# NEWSLETTER

## PEÇA DO MÊS | maio

### Elevador de Santa Justa

O Elevador do Carmo, ou de Santa Justa como é mais vulgarmente conhecido, começou a funcionar em 1902, movido a vapor, segundo projeto do Engenheiro Raul Mesnier de Ponsard. Pertencendo à Companhia Carris, o único elevador para transporte público coletivo atualmente em funcionamento na cidade de Lisboa foi, no início, propriedade de uma empresa especialmente constituída tendo como objetivo a sua construção e exploração: a Empresa do Elevador do Carmo.

Foi inaugurado a 10 de julho de 1902, utilizando o vapor como força de tração e eletrificado em 1907, tendo as obras levadas a efeito obrigado a uma paralisação temporária.

Tal como os ascensores de Lisboa foi, em 2002, classificado como Monumento Nacional.

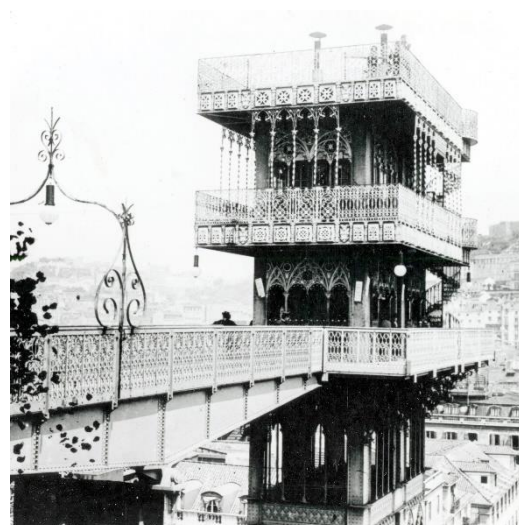
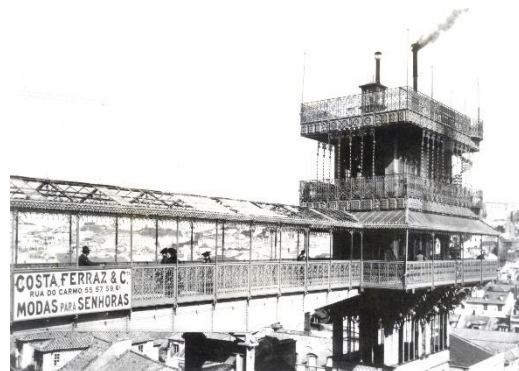


Fig. 1 e 2 – Elevador do Carmo em 1902

## NOVIDADES | maio

### Visita Virtual

No Dia Internacional dos Museus, de 18 de maio de 2021, o Museu da Carris lançou a 2ª fase da Visita Virtual ao Elevador de Santa Justa.

Após a reestruturação do site do Museu da Carris de forma a ser mais informativo e apelativo para enfrentar os tempos de crescente exposição digital, continuamos a investir nas visitas virtuais. Venham viajar connosco!

<https://gateway.carris.pt/public/visita360/>

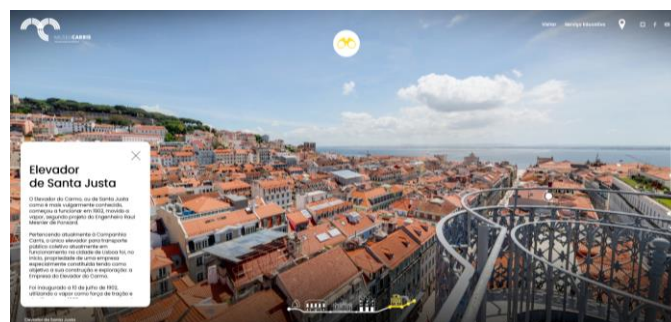


Fig. 3 – Visita Virtual ao Elevador de Santa Justa

## SABIA QUE...

Os Ascensores e Elevadores eram comparados ao Big-Ben em pontualidade?

**“Elogio aos Ascensores:** Pontuais como o “Big-Ben”, nada os detém na sua faina de subir e descer. Os elevadores de hoje constituem apenas metade dos que em tempos existiram. Os da Calçada da Estrela, Largo da Biblioteca e S. Tomé desapareceram aos poucos, graças ao aperfeiçoamento técnico da tracção eléctrica; e os que ficaram – Glória, Lavra, Bica e Santa Justa – esses são insubstituíveis, segundo o conceito dos entendidos. S.B., Lisboa Carris, nº 8, Outubro, 1951”



Fig. 4 e 5 – Elevador de Santa Justa em 1902 e 2002