



**Abr-Set
2026**

PROGRAMA EDUCATIVO MUSEU DA CARRIS

PROGRAMA EDUCATIVO

MUSEU DA CARRIS

2025-2026

O [Museu da Carris](#) tem como missão preservar e divulgar a História da Companhia Carris de Ferro de Lisboa, e apresenta em dois Núcleos Expositivos, documentos, miniaturas, réplicas e veículos que circularam na cidade de Lisboa desde o final do séc. XIX até aos anos 90 do séc. XX. Situado na Estação de Santo Amaro em Alcântara, a primeira estação da CARRIS e hoje, a única estação de Elétricos, todas as visitas incluem uma viagem num Elétrico de 1901 que percorre a estação entre os dois Núcleos.

Conhecer o Carro Americano, subir a um autocarro de dois andares, são muitas as estórias por descobrir sobre os transportes da CARRIS e a cidade de Lisboa. O Programa Educativo propõe atividades vocacionadas e adaptadas a públicos variados: escolas, famílias, crianças, jovens, adultos seniores e públicos com necessidades específicas.

As visitas dividem-se em visitas: orientadas, encenadas, didáticas e jogo. As oficinas contemplam uma visita didática e uma oficina de criação. Os workshops são momentos de aprendizagem de uma técnica artística.

Em 2025, o [Museu da Carris Fora de Portas](#) começou a ir às escolas de Lisboa, com as Boas Práticas dos Transportes Públicos e a História da CARRIS. Durante o ano serão anunciadas outras atividades como o Elétrico de Natal, oficinas de férias e sazonais, visitas e workshops a decorrer em datas específicas.

Todas as atividades realizadas pelo Serviço Educativo do Museu da Carris são orientadas por uma equipa especializada e interdisciplinar de Mediadores Culturais, e procuram estimular o pensamento, sensações e ideias, incentivando a participação e a releitura de lugares e objetos.



PROGRAMA EDUCATIVO

MUSEU DA CARRIS

VISITAS

Visita Orientada

+ 12 anos | 1 hora | 3,5 €

Visita Encenada

“Guarda-Freio e Motorista”

+ 6 anos | 1 hora | 5 €

Visita Encenada “A Condessa da Carris”

+ 6 anos | 1 hora | 5 €

Visita Didática, Visita Sonora

3-5 anos | 45 min. | 4 €

Visita Didática, Visita História

6-12 anos | 1 hora | 4 €

Visita Didática,

O Caminho da Sustentabilidade

+ 12 anos | 1h30 | 4 €

Visita Didática, Visita Memória

+ 65 anos | 1 hora | 3,5 €

Visita Jogo, Visita Quiz

12-18 anos + 65 anos | 1h30 | 4 €

Visita Jogo, Segredos do Museu

8-14 anos | 1h30 | 4 €

WORKSHOPS

Cienótipo de Ervas Daninhas

+ 6 anos | 2h30 | 9 €

Lighted Crows (Arte Urbana)

+ 10 anos | 2h30 | 9 €

Sumi, Suminagashi na CARRIS

+ 8 anos | 2h30 | 9 €

OFICINAS

Oficina Pintura Sem Pincéis

3-5 anos | 2 horas | 6 €

Oficina Puzzle Gigante

4-5 anos | 2 horas | 6 €

Oficina Lixo Extraordinário,

Um Elétrico em Mosaico

5-12 anos | 2h30 | 6 €

Oficina Cidade dos Sinais

6-12 anos | 2h30 | 6 €

Oficina Construção

de um Mini-Elétrico

6-12 anos | 2h30 | 6 €

Oficina Transportes à Nossa Escala

7-12 anos | 2h30 | 6 €

Oficina Carrinhos de Rolamentos

8-12 anos | 2h30 | 6 €

Oficina Janelas Mágicas

6-15 anos | 2h30 | 6 €

Oficina Diário de Bordo

+12 anos | 2h30 | 6 €

Oficina Construir Memórias

+ 65 anos | 2h30 | 6 €

Oficina Pant’Agamógrafo

5-12 anos | 2 horas | 6 €

MUSEU DA CARRIS FORA DE PORTAS

Oficina Janelas Mágicas

6-12 anos | 1 hora | 5,50 €

Oficina Transportes para Todos

8-14 anos | 1 hora | 5,50 €

Os valores apresentados destinam-se a grupos entre 15 e 25 participantes.

VISITA ORIENTADA E ENCENADA

VISITA ORIENTADA

+ 12 anos

A Visita Orientada ao Museu da Carris é uma forma de saber mais sobre a história da CARRIS. Partindo do contexto do aparecimento da C.C.F.L. no final do séc. XIX, esta visita aborda a evolução da empresa, da cidade de Lisboa em relação com o património do Museu. Orientada por um Mediador Cultural do Serviço Educativo, o discurso é adaptado ao grupo e aos seus interesses.



VISITA ENCENADA “GUARDA-FREIO E MOTORISTA”

+ 6 anos

O relógio marca a hora, e dois funcionários da CARRIS deixam os seus veículos nas estações, para nos levarem numa viagem especial pelo o Museu da Carris!

Nesta visita os visitantes são convidados a entrar no Museu da Carris acompanhados e orientados por dois funcionários da CARRIS, ambos fardados a rigor. Um guarda-freio, motorista ou um Condutor, ao longo do percurso vão contar a história da Companhia Carris de Ferro de Lisboa em diálogo constante um com o outro e com os visitantes. Vão também obliterar bilhete, mostrar truques dos veículos e, de forma mais gestual, exemplificar algumas situações caricatas.



VISITA ORIENTADA E ENCENADA

VISITA ENCENADA “A CONDESSA DA CARRIS”

+ 6 anos

E se a tua visita ao Museu da Carris fosse guiada por uma Condessa do século XIX, com muitas estórias para contar? Junta-te a nós numa viagem no tempo pelos transportes da cidade de Lisboa dos últimos 150 anos. Dos velhinhos americanos, passando pelos elétricos e autocarros de dois andares, vem descobrir os transportes mais emblemáticos da cidade e as estórias que eles escondem.



VISITA ORIENTADA E ENCENADA	IDADES	DURAÇÃO	PREÇO (15 a 25 participantes)
Visita Orientada	+ 12 anos	1.00 hora	3,50 €
Visita Encenada “Guarda-Freio e Motorista”	+ 6 anos	1.00 hora	5,00 €
Visita Encenada “A Condessa da CARRIS”	+ 6 anos	1.00 hora	5,00 €

VISITAS DIDÁTICAS

As visitas didáticas são visitas guiadas por um Mediador Cultural do Serviço Educativo do Museu da Carris, onde é utilizado material didático vocacionado para diferentes faixas etárias.

VISITA SONORA

3 - 5 anos

Será possível contar a história da CARRIS através de sons e movimentos? É esta a proposta da visita sonora, onde iremos descobrir, inventar e recriar sons e movimentos. A partir de uma caixa que se transforma em Carro Americano, Elétrico e onde até cabe um Autocarro de 2 andares, vamos aprender o que são os carris e testar a velocidade máxima dos cavalos, sempre sem descarrilar!



VISITA HISTÓRIA

6 - 12 anos

Era uma vez... uma visita ao Museu da Carris através de um livro gigante! Com este objeto articulado descobrimos um percurso museológico cheio de fantasia, desenhos, imagens e interação. O grande livro da CARRIS é um complemento da visita guiada que propõe a valorização da história enquanto espaço imaginário. O grupo é convidado, de forma participativa e dinâmica, a relacionar o espólio do Museu com uma narrativa ilustrada do percurso, objetos e fatos documentais.

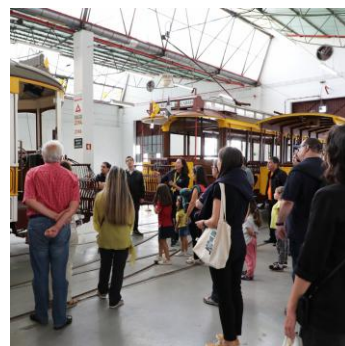


VISITAS DIDÁTICAS

VISITA “O CAMINHO DA SUSTENTABILIDADE”

+ 12 anos

A visita “O Caminho da Sustentabilidade” explora processos e soluções de sustentabilidade desenvolvidas pela CARRIS ao longo dos últimos 150 anos. Sobre a inovação e as suas consequências, esta visita procura refletir as decisões de diferentes épocas, desde a criação do transporte sobre carris à substituição do Carro Americano pelo Carro Elétrico. A escolha do Autocarro e a redução da rede de Carros Elétricos dos anos 70, ao investimento no Elétrico Articulado dos anos 90, ainda hoje o transporte da CARRIS com o maior número de passageiros à superfície. Até ao presente, relevamos as decisões de sustentabilidade da CARRIS.



VISITA MEMÓRIA

+ 65 anos

Direcionada para o público sénior, esta visita é mais abrangente que as restantes, permitindo a descrição de um maior número de peças do Museu. No final da visita, os participantes são convidados a partilhar as suas memórias partindo de imagens do arquivo e do espólio do Museu.



VISITAS DIDÁTICAS	IDADES	DURAÇÃO	PREÇO (15 a 25 participantes)
Visita Sonora	3 - 5 anos	45 min.	4,00 €
Visita História	6 - 12 anos	1.00 hora	4,00 €
Visita “O Caminho da Sustentabilidade”	+ 12 anos	1.30 horas	4,00 €
Visita Memória	+ 65 anos	1.00 hora	3,50 €

VISITAS JOGO

As visitas jogo são visitas que contam com um desafio, quiz, jogo de pistas, para consolidar a informação partilhada durante a visita orientada.

VISITA QUIZ

12 - 18 anos | + 65 anos

Que ganhe a melhor equipa (ou a mais atenta)! A Visita Quiz é uma visita desafio, que divide os participantes em duas equipas para ver qual a mais atenta à história contada durante o percurso do Museu. No final da visita, os participantes são testados em equipas num quiz com direito a um certificado e adaptado para diferentes públicos.



SEGREDOS DO MUSEU:

Bogie e os Elétricos por Dentro

8 - 14 anos

Afinal o que é um Bogie? Nesta visita jogo, teremos pistas para descobrir a resposta, e conhecer em pormenor todas as partes do Carro Elétrico.



SEGREDOS DO MUSEU:

Autocarros, Mitos e Mentiras

8 - 14 anos

Há um autocarro mentiroso no Museu da Carris, diz-se mentiroso porque está disfarçado. Há ainda um autocarro com 3 andares, e um outro que parece ter sido pintado. Nesta visita jogo vamos ficar a conhecer os autocarros que gostam de enganar os visitantes do Museu da Carris.



VISITAS JOGO	IDADES	DURAÇÃO	PREÇO (15 a 25 participantes)
Visita Quiz	12 - 18 anos + 65 anos	1.30 horas	4,00 €
Bogie e os Elétricos por Dentro	8 - 14 anos	1.30 horas	4,00 €
Autocarros, Mitos e Mentiras	8 - 14 anos	1.30 horas	4,00 €

OFICINAS PARA PRÉ-ESCOLAR

As oficinas para pré-escolar iniciam-se com a visita sonora, que através de sons e mimica convida o grupo a conhecer a história da CARRIS. Nesta visita, está incluída a viagem de Elétrico para o Núcleo II, e a entrada em dois veículos históricos. São dois os Mediadores Culturais que realizam esta a visita e oficina, com a duração máxima de 2 horas.

OFICINA PINTURA SEM PINCÉIS

3 - 5 anos

Tubos de cartão, tampas, moldes, legos, cordas? Nesta oficina pintamos com tudo menos com pincéis. Dedicada a crianças do pré-escolar, a oficina começa com a visita ao Museu. Depois da viagem de elétrico até ao Núcleo II, onde estão os elétricos e autocarros mais antigos da companhia, convidamos os mais pequenos a descobrirem a pintura com técnicas e cores, usadas nas oficinas da CARRIS, e a exploração de materiais do quotidiano. Para brincar com a pintura, as mesas tornam-se telas e vale tudo, menos usar pincéis!



PUZZLE GIGANTE

4 - 6 anos

“Isto não é uma oficina!” Hmmm... Então?

É um jogo divertido que só conseguimos fazer depois de visitar o Museu e ver a pente fino todos os seus transportes! Cada equipa tem de procurar as pistas escondidas: podem ser amarelas, verdes ou vermelhas. Depois tic-tac tic-tac toca a montar o Puzzle Gigante!



OFICINAS PARA PRÉ-ESCOLAR Visita Sonora + Oficina	IDADES	DURAÇÃO	PREÇO (15 a 25 participantes)
Oficina Pintura Sem Pincéis	3 - 5 anos	2.00 horas	6,00 €
Oficina Puzzle Gigante	4 – 6 anos	2.00 horas	6,00 €

OFICINAS PARA 1º e 2º CICLO

As oficinas para 1º e 2º ciclo iniciam-se com a Visita História, utilizando o Grande Livro do Museu, para dar a conhecer a história da CARRIS. Nesta visita, está incluída a viagem de elétrico para o Núcleo II, e a entrada em dois veículos históricos. São dois os Mediadores Culturais que realizam a visita e oficina, com a duração em média de 2h30.

OFICINA LIXO EXTRAORDINÁRIO, UM ELÉTRICO EM MOSAICO

5 - 12 anos

O lixo pode ser extraordinário? No Museu da Carris acreditamos que sim. Nesta oficina, após a visita ao Museu vamos recriar uma paisagem com um elétrico. Cada criança terá uma imagem base (um mosaico) que deverá preencher através da colagem de vários pedacinhos de materiais, sobretudo, lixo quotidiano (recolhido pela equipa do Museu) e desperdício de outras oficinas. Não existem canetas, nem lápis, nem borracha, tudo acontece entre tesouras e colas.



CIDADE DOS SINAIS

6 - 12 anos

Vamos conhecer o Museu da Carris e a história dos transportes de Lisboa? Aproveitamos e arregaçamos as mangas para criar um mini circuito de transportes com sinais de trânsito, estrada e passadeira! Assim podemos aprender algumas regras de circulação rodoviária enquanto nos divertimos!



CONSTRUÇÃO DE UM MINI-ELÉTRICO

6 - 12 anos

Primeiro vamos visitar o Museu e dar uma “voltinha” num elétrico de 1901. Depois rumo à nossa oficina! Já pensaste em criar um elétrico à tua medida? Vamos construir um mini-elétrico personalizado partindo de uma base em cartolina pré-fabricada que tens de dobrar, montar e colar! Não esquecer de juntar a base, o trolley e decorar desenhando os passageiros e o guarda-freio.



OFICINAS PARA 1º e 2º CICLO

TRANSPORTES À NOSSA ESCALA

7 - 12 anos

Vamos construir um transporte à nossa medida com vários caixotes de cartão. Cada equipa vai ficar encarregue da construção/ilustração de um transporte inspirado nos veículos que viram no Museu. No final, toda a frota criada seguirá com a turma para a escola.



CARRINHOS DE ROLAMENTOS

8 - 12 anos

Já alguém brincou com um carrinho de rolamentos? Aposto que os pais sabem do que estamos a falar... Com cola, cartão, palhinhas e muito engenho vamos construir e colorir o nosso brinquedo com rodas. Pode ser um elétrico amarelo, uma nau dos descobrimentos, um carro-foguete rumo à Lua, tudo!



OFICINAS PARA 1º E 2º CICLO Visita História + Oficina	IDADES	DURAÇÃO	PREÇO (15 a 25 participantes)
Lixo Extraordinário, um elétrico em mosaico	5 - 12 anos	2.30 horas	6,00 €
Cidade dos Sinais	6 - 12 anos	2.30 horas	6,00 €
Construção de Mini-Elétrico	6 – 12 anos	2.30 horas	6,00 €
Transportes à Nossa Escala	7 - 12 anos	2.30 horas	6,00 €
Carrinhos de Rolamentos	8 – 12 anos	2.30 horas	6,00 €

OFICINAS PARA 3º CICLO E SECUNDÁRIO

JANELAS MÁGICAS

6 - 15 anos

Na visita ao Museu vamos descobrir a história dos transportes da CARRIS e as figuras emblemáticas que dela fizeram parte. Iremos perceber que esta narrativa se desdobrou por diversos países, do Brasil a Londres, por terra e mar. Nesta divertida oficina, com marcadores “mágicos”, vamos criar uma banda desenhada nos vidros de um autocarro. Com imaginação: “quem conta um conto acrescenta um ponto”. Toca a colorir!



DIÁRIO DE BORDO

 FABER-CASTELL
since 1773

+ 12 anos

Vamos criar um diário gráfico e fazer desenhos a grafite, lápis-de-cor, aguarela e canetas da Faber-Castell, partindo da incrível informação visual existente na Estação de Santo Amaro. Dos elétricos, às gares passando pelos autocarros “lambretas” toca a rabiscar!



OFICINAS PARA 3º CICLO E SECUNDÁRIO	IDADES	DURAÇÃO	PREÇO
Visita Orientada + Oficina			(15 a 25 participantes)
Janelas Mágicas Parceria Edding	6 - 15 anos	2.30 horas	6,00 €
Diário de Bordo Parceria Faber-Castell	+ 12 anos	2.30 horas	6,00 €

OFICINAS PARA SENIORES

CONSTRUIR MEMÓRIAS

+ 65 anos

Para construir uma memória dos transportes da CARRIS propomos a cada participante criar uma composição visual com impressões de fotografias do arquivo da CCFL, de passes e bilhetes antigos, e das palavras despoletadas pela visita ao Museu. Para tal, vamos usar técnicas de recorte, colagem, decalque e impressão. Está tudo em cima da mesa, é imaginar e usar.



OFICINAS SAZONAIS

OFICINA PANT'AGAMÓGRAFO

5 - 12 anos

Junho-Setembro 2026

A partir dos transportes do Museu da CARRIS, vamos criar uma ilusão de ótica! Após a visita ao Museu, vamos desenhar à vista os elétricos e autocarros mais carismáticos da cidade de Lisboa, misturando os desenhos numa imagem surpreendente. No final, cada participante leva para casa o seu agamógrafo, uma imagem única que se transforma conforme o ponto de vista.



OFICINAS PARA SENIORES Visita Memória + Oficina

IDADES

DURAÇÃO

PREÇO

(15 a 25 participantes)

Construir Memórias

+ 65 anos

2.30 horas

6,00 €

OFICINAS SAZONAIS Visita História + Oficina

IDADES

DURAÇÃO

PREÇO

(15 a 25 participantes)

Oficina Pant'Agamógrafo, junho-setembro 2026

5 - 12 anos

2 horas

6,00 €

WORKSHOPS

Os Workshops do Museu da Carris são atividades que propõem a exploração de uma técnica artística aliada ou não com à coleção do Museu da Carris. Incluem a visita orientada ao Museu e podem ser adaptados para diferentes faixas etárias.

CIANÓTIPO DE ERVAS DANINHAS

+ 6 anos

Workshop de Técnica Fotográfica

Inspirados no trabalho de Anna Atkins, vamos recolher algumas ervas daninhas do Museu da Carris, para criar uma composição em Cianótipo. Depois de expormos o nosso papel sensibilizado ao sol, é tempo de escolher o banho para revelar. Enquanto a nossa imagem seca, faremos uma visita orientada ao Museu da Carris. Pela necessidade de exposição ao sol, este workshop apenas poderá ser agendado de abril a setembro.



LIGHTED CROWS

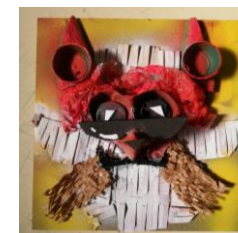
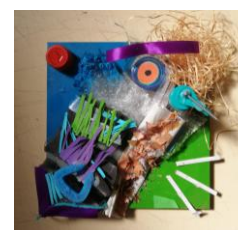
+ 10 anos

Workshop de Arte Urbana

No âmbito da sua Política de Sustentabilidade, a CARRIS, através do seu Museu, tem vindo a organizar workshops didáticos de promoção de práticas mais amigas do ambiente, junto dos mais novos.

O Elétrico nº 525 do Museu da Carris deu lugar à obra *Lighted Crows* do artista Bordalo II. Neste workshop vamos criar pequenas esculturas inspiradas no trabalho deste artista.

Bordalo II é um artista que representa animais através da técnica de escultura. A sua matéria prima é o lixo. Como é um artista de street art para finalizar pinta com spray e cria efeitos especiais. Neste workshop vamos reaproveitar materiais utilizando cola, tesoura mas também martelos, parafusos e tudo o que nos ajude a criar.



WORKSHOPS

SUMI, SUMINAGASHI NA CARRIS

+ 7 anos

Workshop de Técnica Artística Japonesa

Este workshop começa na Sala da Tipografia do Núcleo II do Museu da Carris, onde em grupo vamos descobrir o que é o Suminagashi. Nesta técnica tradicional japonesa, a tinta flutua na água, o que nos permite criar padrões e imagens para quando quisermos, fixarmos em papel. Em português, “Suminagashi” traduz-se como “tinta flutuante”. Cada criança vai experimentar esta técnica, explorando a fluidez, concentração e as possibilidades do abstracionismo. Depois da visita ao Museu, levarão a sua criação para casa.



WORKSHOPS PARA GRUPOS ESCOLARES | INFORMAIS

IDADES

DURAÇÃO

PREÇO

(15 a 25 participantes)

Cianótipo de Ervas Daninhas (abril – setembro)

+ 6 anos

2.30 horas

9,00 €

Lighted Crows

+ 10 anos

2.30 horas

9,00 €

Sumi, Suminagashi na CARRIS (setembro-novembro
| abril-junho)

+ 8 anos

2.30 horas

9,00 €

PROGRAMA EDUCATIVO

MUSEU DA CARRIS FORA DE PORTAS

Em 2025, o Museu da Carris lança o projeto Museu da Carris Fora de Portas, com a saída do autocarro mais novo da coleção, o Autocarro nº 4233, para a realização de atividades lúdico-pedagógicas na comunidade escolar e em praça pública, na cidade de Lisboa.

Conduzido por motoristas da CARRIS, e acompanhado pela equipa do Serviço Educativo do Museu da Carris, são duas as propostas educativas destinadas a crianças do 1º, 2º e 3º ciclo, para realizar durante um dia dentro do Autocarro nº 4233, que poderá ficar dentro da escola ou à porta.



Todos os meses existirão 3 datas disponíveis para agendamento, de dia completo, manhã (3 turmas entre as 9h30 e as 13h) ou tarde (2 turmas entre as 14h e as 16h30). O Museu da Carris irá avaliar a viabilidade do trajeto e estacionamento do Autocarro nº 4233 para a realização da atividade.

Esta é uma oportunidade para treinar as Boas Práticas dos Transportes Públicos e aprender porque continuamos hoje a lutar por uma mobilidade mais sustentável para todos. Saiba tudo sobre este projeto em: <https://museu.carris.pt/museu-da-carris-fora-portas/>.

PROGRAMA EDUCATIVO

MUSEU DA CARRIS FORA DE PORTAS

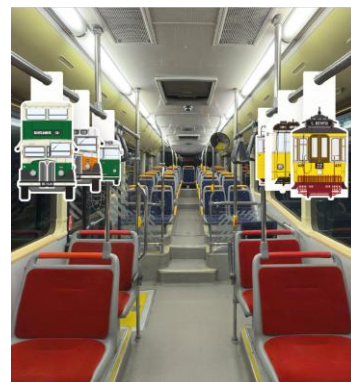
JANELAS MÁGICAS

6 - 12 anos

Nesta oficina vamos descobrir a história da CARRIS, viajando pela sua frota desde 1872 até aos dias de hoje.

As janelas do Autocarro nº 4233 transformam-se em verdadeiras telas mágicas, onde cada equipa de participantes desenha uma parte desta viagem com marcadores de giz da Edding. A história começa no Brasil, segue para Inglaterra e continua por mar e por terra até chegar a Lisboa.

No final, cada grupo terá ilustrado uma época diferente e, juntas, todas as janelas formarão uma banda desenhada coletiva!



TRANSPORTES PARA TODOS

8 - 14 anos

A Oficina Transportes para Todos é uma atividade exclusiva do Museu da Carris Fora de Portas, criada para o Autocarro nº 4233.

Tem como propósito consciencializar para as Boas Práticas na utilização de Transportes Públicos na cidade Lisboa, com foco nos Autocarros e Elétricos, e desafiar os mais novos a pensar como podemos todos contribuir para termos a melhor experiência num transporte público. Nesta dinâmica há tempo para aprender, mimicar, pensar, jogar e desenhar!



MUSEU DA CARRIS FORA DE PORTAS	IDADES	DURAÇÃO	PREÇO (15 a 25 participantes)
Janelas Mágicas	6 - 12 anos	1.00 hora	5,50 €
Transportes para Todos	8 - 14 anos	1.00 hora	5,50 €

BOLSA DE RESPONSABILIDADE SOCIAL

Inserido na Direção do Museu e da Responsabilidade Corporativa da CARRIS, o Museu da Carris disponibiliza ao público iniciativas de Responsabilidade social. Neste âmbito, criou uma bolsa de 300 entradas anuais gratuitas para oferecer a entidades de Ação Social, Educativa e Solidária.

Todos os meses são avaliados os pedidos recebidos, sendo feita a atribuição de uma visita orientada por mês.

A visita deve ter até 25 participantes (acompanhantes incluídos). A data e o horário serão agendados com o Serviço Educativo do Museu mediante disponibilidade de agenda.

A inscrição pode ser feita através do formulário disponível neste link:
<https://museu.carris.pt/bolsa-de-responsabilidade-social/>.



SERVIÇO EDUCATIVO DO MUSEU DA CARRIS INFORMAÇÕES E CONDIÇÕES GERAIS

Marcação - As atividades decorrem durante os dias úteis, no horário de funcionamento do Museu (entre as 10h e as 13h, e as 14h e as 18h), e mediante marcação. Os preços indicados incluem entrada no Museu. Visita gratuita para os professores que acompanham o grupo de alunos. Para uma melhor organização dos serviços, solicita-se que as marcações sejam efetuadas com pelo menos com uma semana de antecedência. A marcação é sempre confirmada por e-mail (museu@carris.pt) pela equipa do Museu da Carris. Na sequência dessa confirmação, é necessário o contacto prévio dois dias antes da atividade a confirmar a participação na atividade e o número de participantes, sob pena da mesma poder ser anulada.

Cancelamentos: Em caso de cancelamento, deve comunicar por escrito para o e-mail museu@carris.pt com o mínimo de 2 dias úteis de antecedência. Caso não seja possível, pedimos o aviso o quanto antes.

Acolhimento - Os grupos devem chegar 10 minutos antes, e aguardar na entrada do Museu da Carris (debaixo da arcada) pelo mediador cultural que irá acompanhar a atividade. Os responsáveis do grupo devem dirigir-se à bilheteira, que se encontra na entrada do Museu. Há uma tolerância de 30 minutos para possíveis atrasos, período após o qual o Museu se reserva o direito de não realizar a atividade, ou adaptar a sua duração.

Mediação e acompanhamento - Todas as atividades realizadas pelo Serviço Educativo do Museu da Carris são orientadas por uma equipa especializada e interdisciplinar de Mediadores Culturais: Ana Albino, Ana Nunes, Andreia Lima, Cláudia Dias, Gabriela Frade, Inês Soares, Lina Rodrigues, Luiza Sant'Anna, Margarida Rodrigues, Maria Sasseti, Rita Gante e Sara Coelho.

SERVIÇO EDUCATIVO DO MUSEU DA CARRIS INFORMAÇÕES E CONDIÇÕES GERAIS

Pagamento – O pagamento da atividade deve ser realizado em numerário ou multibanco na bilheteira do Museu da Carris. Caso pretenda realizar transferência deve enviar o comprovativo para museu@carris.pt antes da atividade. Em ambas as opções se desejar fatura com número de contribuinte deve solicitar no momento do pagamento.

Organização dos grupos - Os grupos, para visita, são divididos até 25 participantes por mediador cultural. As oficinas são acompanhadas por dois mediadores culturais, entre grupos de 15 a 25 participantes. Podem existir grupos simultâneos para facilitar e permitir a visita de mais de uma turma/grupo. Esta gestão é acordada durante o pedido de marcação, e existe um intervalo de 10-15 minutos entre a entrada no Museu de cada grupo.

Percurso da Visita - A visita ao Museu da Carris compreende o percurso: entrada do Museu; visita ao Núcleo I; viagem de elétrico até ao Núcleo II; visita ao Núcleo II; viagem de regresso de elétrico.

Acessibilidade - Durante o percurso ao Museu existe o acesso a um elétrico de 1901 com degrau elevado, e o convite para entrar em vários transportes com acesso por degraus. Em casos de mobilidade reduzida pedimos o aviso prévio, de forma a tentarmos garantir o usufruto pleno de toda a visita. O Museu da Carris recebe grupos com necessidades específicas e grupos de línguas estrangeiras. Conheça neste link: <https://www.tur4all.com/resources/museu-da-carris> toda a informação sobre a acessibilidade dos espaços do Museu. Pode também conhecer previamente o percurso do Museu da Carris através da Visita Virtual disponível no link: <https://gateway.carris.pt/public/visita360/>.



CONTACTOS

Museu da Carris

Morada: Rua 1º de Maio, 101-103,
1300-472 Lisboa

Telefone: 213 613 087

E-mail: museu@carris.pt

Site: museu.carris.pt/

Facebook: [/MUSEU-DA-CARRIS/](https://www.facebook.com/MUSEU-DA-CARRIS/)

Instagram: [/museu.carris/](https://www.instagram.com/museu.carris/)

Youtube: [@museudacarris7065](https://www.youtube.com/@museudacarris7065)